

# 同窓会の葉

(令和6年3月)



益田翔陽高  
開校平成18年4月  
同窓会結成(平成21年1月)  
令和6年3月(第16期卒業)

学校名	島根県立益田翔陽高等学校 (〒698-0041) 益田市高津三丁目21-1 TEL 0856-22-0642・FAX 0856-31-1043
事務局	島根県立益田翔陽高等学校同窓会 (〒698-0027) 益田市あけぼの東町13-1 一般財団法人翔陽会(会館3階) TEL 0856-23-1619・FAX 0856-25-7044
支 部	益田翔陽高校同窓会関東支部 (〒143-0024) 東京都大田区中央4丁目22-3 支部長 原屋 一雄(S41工化) TEL・FAX 03-5709-0810
	益田翔陽高校同窓会関西支部 (〒554-0012) 大阪市此花区西九条1-1-20 中日本冷蔵4F 阪神食品株式会社内 支部長 檜谷 進(S42工化) TEL 06-4804-1270・FAX 06-4804-1272

—— 我 等 が 母 校 ——



島根県立益田翔陽高等学校 正面玄関



校舎全景（農場より）



工業棟



農場全景（校舎より）

校章



益田翔陽高等学校校章の由来

益田翔陽高等学校設置にともない一般公募作品の中から、玉木絵美氏作のデザインが校章として採用された。

外周の形状は、翔陽の「翔」の字をモチーフとし、鳥が大空に羽ばたく形を表わし、緑と光あふれる環境のもとで「伸び伸びと学ぶことができる学校」を願ったものである。

校章の色「青」は益田市の自然豊かな環境のもと、高い空、日本海、中国山地の山並み、高津川の青さを表わし、中央の「翔陽」と併せ、生徒たちがそれぞれの道を探し、天翔る鳥のように、自由に自分の未来を描くことを願っている。

島根県立益田翔陽高等学校校歌

『きみだけの道』

作詞 田淵久美子  
作曲 加羽沢美濃

道の向こうに何がある  
まだわからない まだ知らない  
でも確かなもの  
それは胸のうちに  
この世に生まれてきた意味を知ろう  
この世にひとつだけ  
きみだけの夢あることを

時に迷い時に苦しみ  
でもそこに答えはある きっと  
自分を信じよう  
声を聴こう 心の  
この世に生まれてきた意味を知ろう  
この世にひとつだけ  
きみの幸せあることを

空高く 海は静か  
山蒼く 川は流れ  
森繁く 雲はゆく  
天翔る鳥のように  
自由を描こうおおらかに

道の向こうに待っている  
きみの未来が輝いて  
さあ歩きだそう  
高らかに理想を持ち  
この世に生まれてきた意味を知ろう  
この世にひとつだけ  
きみの明日があることを

この世に生まれてきた意味を知ろう  
この世にひとつだけ  
きみだけの夢あることを  
きみの幸せあることを  
きみの明日があることを

【産高】

開校 大正10年4月15日 (第1期生57名入学)  
閉校 平成20年3月3日  
卒業生総数17,263名  
(2分校卒業生を含む)

都茂分校

開校 昭和28年5月1日 (第1期生38名入学)  
閉校 昭和48年3月5日 (卒業生総数628名)

匹見分校

開校 昭和28年5月1日 (第1期生24名入学)  
閉校 昭和63年3月5日 (卒業生総数758名)

【県工】

開校 昭和38年4月1日 (第1期生302名入学)  
閉校 平成20年3月1日  
卒業生総数7,113名

【翔陽】

開校 平成18年4月11日 (第1期生184名入学)  
平成21年3月3日 (第1期生177名卒業)  
平成22年3月3日 (第2期生156名卒業)  
平成23年3月3日 (第3期生157名卒業)  
平成24年3月2日 (第4期生140名卒業)  
平成25年3月2日 (第5期生136名卒業)  
平成26年3月2日 (第6期生125名卒業)  
平成27年3月2日 (第7期生153名卒業)  
平成28年3月2日 (第8期生138名卒業)  
平成29年3月2日 (第9期生126名卒業)  
平成30年3月1日 (第10期生129名卒業)  
平成31年3月1日 (第11期生123名卒業)  
令和2年3月1日 (第12期生126名卒業)  
令和3年3月1日 (第13期生125名卒業)  
令和4年3月1日 (第14期生140名卒業)  
令和5年3月1日 (第15期生137名卒業)  
令和6年3月1日 (第16期生106名卒業)

## ◆ 校名校章の変遷



1) 益田農林学校  
大正10年4月  
～昭和23年3月



3) 益田高等学校  
昭和24年4月  
～昭和28年3月



益田工業高等学校  
昭和38年4月1日  
～平成20年3月3日



2) 益田農林高等学校  
昭和23年4月  
～昭和24年3月



4) 益田産業高等学校  
昭和28年4月  
～昭和42年3月

5) 益田農林高等学校  
昭和42年4月  
～平成6年3月

6) 益田産業高等学校  
平成6年4月～  
平成20年3月



益田翔陽高等学校  
平成18年4月11日

## ◆ 歴代校長

### 〈県立益田産業高等学校〉

代	校長氏名	在職期間	備 考
初	伊藤広三郎	大10.3～	
2	大橋清蔵	昭6.4～	
3	根建森熙	昭10.1～	
4	田村丈二	昭12.4～	
5	藤島吾郎	昭15.4～	
6	山田保	昭21.4～	
7	藤田茂	昭35.4～	昭2年農林科卒業
8	川井俊也	昭43.7～	
9	小川実	昭49.4～	昭9年農林科卒業
10	福間宏	昭52.4～	
11	松田威	昭54.4～	
12	伊藤忠二	昭57.4～	
13	中川浩	昭60.4～	
14	有川弘道	昭63.4～	
15	小林茂正	平4.4～	
16	大嶋辰郎	平6.4～	
17	村尾亘彦	平9.4～	
18	多田利昭	平11.4～	
19	山田忠男	平14.4～	
20	大賀敏郎	平16.4～	
21	岩本節雄	平18.4～	

### 〈県立益田工業高等学校〉

代	校長氏名	在職期間
初	佐藤米茂	昭38.4～
2	柳井勝	昭40.4～
3	岡村正尚	昭44.4～
4	森恒太郎	昭50.4～
5	江角静	昭52.4～
6	森田魁	昭55.4～
7	中本省五郎	昭59.4～
8	奈良井國雄	昭62.4～
9	福原重利	平元.4～
10	森脇健臣	平4.4～
11	水野博充	平6.4～
12	桑田龍三	平8.4～
13	藤田康博	平10.4～
14	服部勝幸	平14.4～
15	岩本節雄	平16.4～
16	小村孝志	平18.4～

### 〈県立益田翔陽高等学校〉

代	校長氏名	在職期間
初	岩本節雄	平18.4～
2	井上和朋	平21.4～
3	山藤哲夫	平23.4～
4	渡辺達也	平26.4～
5	吉岡正弘	平29.4～
6	長岡正和	平31.4～
7	佐々岡節雄	令3.4～
8	小嶺和隆	令3.11～
9	福井文生	令4.4～

# 沿 革

## ～ 翔陽高等学校までの道程 ～

(益田工業高等学校・益田産業高等学校統合に関わる、これまでの経過)

### これまでの経緯

- ① 1996年(平成8年)7月 県教委教育長は今後の魅力ある県立学校のあり方について、「21世紀に向けた県立学校づくり検討委員会」に諮問
- ② 1996年(平成8年)10月 検討委員会は「急を要する県立学校づくりについて」と題して第一次答申
- ③ 1997年(平成9年)3月 「魅力ある県立学校づくりに関する調査」を中学生高校生を対象に実施
- ④ 1998年(平成10年)3月 「21世紀に向けた県立学校づくり検討委員会」(小村悦子会長)は「21世紀に向けた魅力ある県立学校のあり方について」県教委に最終答申
- ⑤ 1999年(平成11年)8月30日 県教委「県立学校再編成基本計画」の中間まとめ発表
- ⑥ 1999年(平成11年)10月から 県教委「地域の意見を聞く会」開催  
11月20日 「学校統合問題についての懇談会」と称して益田地区で開催  
益田工業高校にて15名出席(高校教育課・益田工業高・益田産業高)  
本校からの出席者・校長、教頭、中島PTA会長、伊藤同窓会副会長  
JA西いわみ代表者の5名
- ⑦ この後、教育庁内に「県立学校編成調整会議」設置、12回の審議を重ねる。
- ⑧ 1999年11月30日 県教委「県立学校再編成基本計画」発表  
平成11年度から20年度までの概ね10年間を見据えた計画  
県教委は、このたびの県立学校再編成は、子どもの数の減少による単なる学校規模の縮小ではなく、現在推進されている教育改革の流れを踏まえつつ、21世紀を展望した県立学校教育のあるべき姿を視野に入れたものと言っている。
- ⑨ 平成12年～平成16年教育庁内。教育委員会、諮問委員会の各種会議開催  
関係自治体、地域住民へ説明会、意見聴取の会を開催  
関係学校関係者への説明会の開催

- 平成16年 3月15日 「県立高等学校後期再編成計画(案)」を発表(島根県教育委員会)  
5月12日 統合に関する説明会(両校同窓会に対し)  
6月24日 「県立高等学校後期再編成計画」を発表(島根県教育委員会)  
7月15日 「両校統合に関する実施計画」を発表(島根県教育委員会)  
7月30日 第1回開校準備委員会開催 「両校統合に関する実施計画」に係る益田地区説明会開催  
8月17日 第2回開校準備委員会開催  
9月21日 先進地校視察研修(岡山城南高校・鳥取湖陵高校・宮島工業高校)  
9月22日～11月10日 第1回外部協力者意見聴取会開催  
12月2日 第3回開校準備委員会開催  
12月17日 県立学校再編成調整会議(教育長)  
12月27日 第4回開校準備委員会開催
- 平成17年 2月9日 県立学校再編成調整会議(教育庁)  
2月16日 島根県教育委員会から統合新設高等学校の概要(中間まとめ)発表及び校名募集  
3月18日 第5回開校準備委員会開催  
3月28日 第2回外部協力者意見聴取会  
4月14日 県立学校再編成調整会議(教育庁)  
4月18日 統合新設校の概要(最終まとめ)の発表  
(1) 開 校 平成18年4月  
(2) 設置場所 益田産業高等学校の校地(益田市高津3丁目21-1)  
(3) 設置学科 5学科5学級

学 科 名	コ ー ス ・ 系 列	学 級 数
電子機械科(工業系)	機械コース、制御コース	1学級
電 気 科(工業系)	電力技術コース、情報通信コース	1学級
生物生産工学科(農業系)	食料生産コース、生物工学コース	1学級
環境土木科(農業系)	建設システムコース、環境デザインコース	1学級
総合学科	食品科学系列、生活文化・福祉系列	1学級

- 5月9日 島根県教育長による現地視察  
5月11日 校名の発表『島根県立益田翔陽高等学校』
- 平成17年 5月11日 澄田県知事から統合新設高等学校の校名発表  
5月18日 第6回開校準備委員会開催  
8月22～23日 統合校視察(鳥取湖陵高等学校)  
両校PTA会長及び役員、学校関係者 計11名  
8月24日 校章の選考  
両校PTA会長及び卒業生会代表  
8月30日 体操服等の決定  
10月 平成18年度入学定員発表(県教委)  
10月7日 島根県総務部長及び営繕課長による現地視察  
12月14日 開校の向けての記念植樹  
12月27日 益田翔陽高校教育課程承認申請
- 平成18年 1月1日 新設校設置、新校長の発令  
1月17日 益田翔陽高校『校歌』等に対する説明会

## ～ 翔陽高・同窓会栄光の歴史 ～

### ☆ 益田産業・益田工業・益田翔陽高等学校

平成18年	4月1日	益田工業高校と益田産業高校が統合し益田翔陽高校が開校、それに伴い電子機械科・電気科募集停止
	4月11日	平成18年度益田翔陽高校開校式・入学式
	5月9日	益田翔陽高校開校式典・祝賀式
	5月24日	同窓会 関東支部 役員会
	6月5日	島根県総体 男子総合Bグループ優勝
	6月25日	平成18年度第82回同窓会定例総会
	8月	日本学校農業クラブ中国大会（鳥取）最優秀賞 プロジェクト「環境」意見発表「食科」「文化・生活」
	8月7日	全国総体出場（弓道）
	10月1日	国民体育大会出場（弓道）
	10月25日	日本学校農業クラブ全国大会（愛媛）優秀賞2名 鑑定「園芸」
	10月28日	台湾花蓮高校訪問
	11月	第11回中国地区高等学校生徒書道展（NHK賞・県教育長賞）
	11月30日	同窓会合併検討会議
平成19年	1月	益田翔陽高等学校新設に伴う諸施設の一部改修工事
	1月23日	赤陵会館玄関工事
	1月29日	工業化学科閉科式
	2月9～11日	中国高等学校バスケットボール新人大会出場（鳥取市）
	2月～3月	赤陵会館外装（塗装）工事他
	3月	姉妹校（台湾花蓮高農校）創立86周年記念式典参加
	3月26日	野球練習場竣工
	6月15～17日	・中国大会（女子弓道） 於）鳥取 米子 準優勝
	7月29日～8月2日	・全国高等学校総合文化祭 於）島根 囲碁・郷土芸能同好会
	8月2～6日	・全国総合体育大会 於）佐賀 男子槍投げ
	9月29日～10月9日	・国民体育大会 於）秋田 ”
	10月23・24日	日本学校農業クラブ全国大会（広島）優秀賞 鑑定「土木」意見発表「文化・生活」
	10月	東京益田会創立20周年記念行事参加
	11月	姉妹校交友交流会に伴う締結盟約証 台湾「花蓮高農校」と協議
	12月10日	工業実習棟竣工
平成20年	1月28日	第1回同窓会設立準備会議
	2月18日	第2回同窓会設立準備会議
	3月1日	益田工業高等学校閉校式を挙行
	3月3日	益田産業高等学校閉校式を挙行

### ☆ 益田翔陽高等学校

平成20年	4月9日	益田翔陽高等学校入学式（1学年から3学年の全学年が揃う）
	6月6日	工業実習棟・野球場等の竣工式典
	6月15日	平成20年度（第84回）益田産業高校同窓会定例総会
	7月29日	第1回同窓会設立委員会
	8月	全国総合体育大会（埼玉）弓道・ボクシング出場
	10月	日本学校農業クラブ全国大会出場（佐賀）意見発表・鑑定競技（文化・生活区分）－優秀賞受賞
	11月23日	平成20年度益田工業高校同窓会総会
	12月8日	2008年毎日農業記録賞高校生部門優秀表彰式（東京）
	12月22日	第2回同窓会設立委員会
平成21年	1月31日	益田翔陽高等学校同窓会発会式
	3月2日	益田翔陽高等学校第1期生入会式
	4月9日	入学式（生物環境工学科入学）
	6月14日	第1回 益田翔陽高等学校同窓会 定例総会
	10月7・8日	日本学校農業クラブ全国大会出場（茨城）鑑定競技・農業情報処理・家畜審査
	11月14・15日	全国産業教育フェアフラワーアレンジメント大会出場（神奈川）
平成22年	1月13日	環境土木科実習棟 竣工式
	3月2日	同窓会入会式
	3月21日	全国高校選抜大会（弓道）女子個人 準優勝 県スポーツ功労者賞・スポーツ優秀選手賞（山陰中央新報社）
	4月17日	山陰ソフトテニス選手権大会 高校男子の部 準優勝
	4月23～25日	中国高校弓道選手権大会県大会 女子団体 優勝
	6月18～20日	第53回中国高校弓道選手権大会 女子団体 準優勝
	10月6・7日	日本学校農業クラブ全国大会（北海道）意見発表
	10月17日	全国高等学校ロボット競技大会（茨城）
	11月	第15回全高書研中国地区高等学校生徒書道展（NHK賞）
平成23年	3月2日	生物生産工学科・環境土木科 閉科式 同窓会入会式
	6月12日	益田翔陽高校同窓会 定例総会
	8月	全国総合体育大会（岩手）陸上男子砲丸投出場
	10月24日	第58回国際協力・国際理解のための高校生的主張コンクール 中央大会出場（東京）
	10月26・27日	日本学校農業クラブ全国大会（長崎）鑑定競技
	12月10・11日	高校生ものづくりコンテスト（旋盤作業部門）島根県大会優勝
	12月16・17日	全国高等学校ロボット競技大会（鹿児島） 全国産業教育フェアフラワーアレンジメント大会出場（鹿児島）
平成24年	3月1日	同窓会入会式

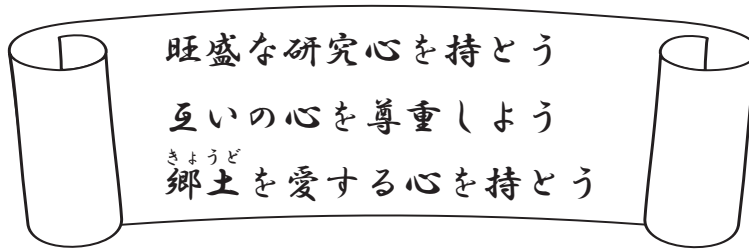
平成24年 6月10日 平成24年度「高校生ものづくりコンテスト（旋盤作業部門）」中国地区大会第2位  
益田翔陽高校同窓会 定例総会  
8月4日 第53回全日本吹奏楽コンクール島根県大会高等学校小編成の部 金賞  
8月6日 第17回中国地区高等学校生徒書道展 NHK賞  
9月15日 平成24年度 島根県弓道新人大会 男子団体第1位  
10月1日 平成24年度 島根県高等学校秋季野球大会 優勝  
10月24・25日 日本学校農業クラブ全国大会（長野）優秀賞 鑑定「農業土木」  
12月14日 第85回記念選抜高等学校野球大会「21世紀枠」中国地区推薦  
平成25年 1月25日 第85回記念選抜高等学校野球大会出場決定  
3月1日 同窓会入会式  
6月8日 第1回翔陽高校同窓会 ゴルフ大会（萩・石見カントリー倶楽部）  
6月9日 益田翔陽高校同窓会 定例総会  
8月 全国総合体育大会（大分）弓道男子個人出場  
8月1日 全国総合文化祭（長崎）JRC部 文化連盟賞  
8月3日 第54回全日本吹奏楽コンクール島根県大会高等学校小編成の部 金賞  
10月23・24日 日本学校農業クラブ全国大会（首都圏）優秀賞 鑑定「園芸」  
11月9・10日 全国高等学校ロボット競技大会（愛知県）  
全国産業教育フェアフラワーアレンジメント大会出場（愛知県）  
11月7日 島根県高等学校家庭クラブ研究発表 最優秀賞  
平成26年 3月1日 同窓会入会式  
6月14日 第2回翔陽高校同窓会 ゴルフ大会（萩・石見カントリー倶楽部）  
6月15日 益田翔陽高校同窓会 定例総会  
8月9日 第55回全日本吹奏楽コンクール島根県大会高等学校小編成の部金賞 中国大会出場  
10月22・23日 日本学校農業クラブ全国大会（沖縄）優秀賞 鑑定「食品科学」意見発表「文化・生活」  
11月1・2日 島根県高等学校弓道選抜大会男子個人 準優勝 全国選抜大会出場（鹿児島）  
平成27年 3月1日 同窓会入会式  
6月13日 第3回翔陽高校同窓会 ゴルフ大会（萩・石見カントリー倶楽部）  
6月14日 益田翔陽高校同窓会 定例総会  
10月21・22日 日本学校農業クラブ全国大会（群馬）優秀賞 鑑定「食品科学」  
10月24日 食の縁結び甲子園（チーム果樹）中四国大会出場  
平成28年 3月1日 同窓会入会式  
6月11日 第4回翔陽高校同窓会 ゴルフ大会（萩・石見カントリー倶楽部）  
6月12日 益田翔陽高校同窓会 定例総会  
8月6日 第57回全日本吹奏楽コンクール島根県大会高等学校小編成の部金賞 中国大会出場  
10月14日 10周年記念式典（グラントワ）  
12月22日 全国高等学校弓道選抜大会（愛知） 出場  
平成29年 3月1日 同窓会入会式  
6月10日 第5回翔陽高校同窓会 ゴルフ大会（萩・石見カントリー倶楽部）  
益田翔陽高校同窓会 定例総会  
10月25日 日本学校農業クラブ全国大会（岡山）優秀賞 鑑定「園芸」  
10月 第45回毎日農業記録賞高校生部門優良賞  
平成30年 2月28日 同窓会入会式  
6月9日 第6回翔陽高校同窓会 ゴルフ大会（萩・石見カントリー倶楽部）  
6月10日 益田翔陽高校同窓会 定例総会  
8月 全国総合体育大会（三重）テニス 男子個人出場  
10月 北海道ラリー選手権ジュニアの部 優勝  
10月21日 全国産業教育フェアフラワーアレンジメント大会出場（山口）  
10月25日 日本学校農業クラブ全国大会（鹿児島） 優秀賞 鑑定「園芸」「食品科学」  
11月30日 第46回毎日農業記録賞高校生部門優秀賞  
平成31年 2月28日 同窓会入会式  
令和元年 6月9日 第7回翔陽高校同窓会 ゴルフ大会（萩・石見カントリー倶楽部）  
益田翔陽高校同窓会 定例総会  
8月 全国総合体育大会（宮崎）テニス 男子個人出場  
10月23日 日本学校農業クラブ全国大会（山形）優秀賞 鑑定競技「食品科学」  
10月26日 全国産業教育フェアフラワーアレンジメント大会出場（新潟）  
令和2年 2月29日 同窓会入会式  
6月14日 益田翔陽高校同窓会 定例総会  
令和3年 2月28日 同窓会入会式  
6月13日 益田翔陽高校同窓会 書面総会  
8月22日 第62回全日本吹奏楽コンクール中国大会 金賞  
10月28日 日本学校農業クラブ全国大会（兵庫）優秀賞 鑑定「園芸」「農業土木」  
12月23～25日 第40回全国高等学校弓道選抜大会（茨城）男子個人の部出場  
令和4年 2月28日 同窓会入会式  
6月12日 益田翔陽高校同窓会 定例総会  
10月16日 全国産業教育フェアフラワーアレンジメント大会（青森）銀賞  
10月27日 日本学校農業クラブ全国大会（北陸）優秀賞 鑑定「園芸」  
11月26日 第16回あなたが選ぶ日本一おいしいお米コンテスト 優秀金賞  
令和5年 2月28日 同窓会入会式  
6月10日 第11回翔陽高校同窓会 ゴルフ大会（萩・石見カントリー倶楽部）  
6月11日 益田翔陽高校同窓会 定例総会  
10月26日 日本学校農業クラブ全国大会（熊本）優秀賞 鑑定「園芸」（2名）「農業土木」  
令和6年 2月29日 同窓会入会式

# 1. 校 訓

創造 敬愛 誠実

『創造性を発揮し、敬愛の心を持ち、誠実に生きる生徒を目指す』

# 2. 教育目標



## ◆ 歴代同窓会長（益田産業高）

代	会長 理事長 氏名	在職期間	備 考
初	伊藤 広三郎	〈大13.3〉	* 益田農林学校同窓会創設 初代校長
2	大橋 清蔵	昭 6.4~	2代校長
3	根建 森熙	昭10.1~	3代校長
4	田村 丈二	昭12.4~	4代校長
5	藤島 吾郎	昭15.4~	5代校長
6	山田 保	昭21.4~	6代校長
7	伊藤 正男	昭24.5~	・大13年農林科卒業（初代益田市長）
(1)	山田 保	〈昭24.3〉 〈昭24.8〉	* 新制益田農林高校同窓会創設 * (統合) 益田高校同窓会と改称
(2)	滝口 貞雄	〈昭28.5〉	* 益田産業高校同窓会と改称 ・昭24年農業科卒業
8	花田直二郎	〈昭33.5〉	* 同窓会合併（益農＋益産） ・大14年農林科卒業
9	安野 次雄	昭44.3~ 平13.4~	・昭20年林業科卒業 ☆名誉会長に推戴
10	倉永 鎮雄	平13.4~	・昭31年農林科卒業
11	波田地三男	平19.6~	・昭39年農林科卒業

## （益田工業高）

代	同窓会長氏名	在職期間	備 考
初	松根 義美	昭41.4~	昭41.3 電気科卒業
2	大西 孝夫	昭44.4~	昭41.3 工業化学科卒業
3	田原 修	昭56.12~	昭41.3 機械科卒業
4	尾崎 知幸	昭60.4~	昭41.3 機械科卒業
5	大久保 五郎	平13.4~	昭42.3 機械科卒業

## （益田翔陽高）

代	同窓会長氏名	在職期間	備 考
初	波田地三男	平21.1~	昭39 農林科卒業
2	山崎 憲一	平25.6~	昭40 商業科卒業
3	三輪 正樹	平28.6~	昭48 園芸科卒業
4	矢富 邦久	令 2.6~	昭53 農業土木科卒業
5	松本 慎司	令 3.6~	昭54 農業土木科卒業
6	大畑 正一	令 5.6~	昭55 電気科卒業



## ◆ 卒業生の状況〔設置学科の変遷と学科別卒業生数〕

(益田産高)

(平成20年3月31日状況)

本分校別	学 科 名	卒業生数(名)	備 考 (学科設置期間、その他)
本	農 林 科	2,462	大13/3卒→16/3…昭28/3→39/3卒
	農 林 加 工 科	300	昭11/3→16/3卒
	研 究 科	9	昭11/3卒
	農 業 科	1,913	昭16/12→27/3…昭40/3→平6/3卒
	林 業 科	382	昭16/12→22/3…昭26/3→27/3卒
	園 芸 科	1,181	昭40/3→平6/3卒
	生 物 生 産 工 学 科	523	…平7/3卒→
	農 業 土 木 科	838	昭21/3→22/3…昭26/3→27/3卒…昭52/3→平6/3卒
	農 林 工 学 科	1,198	…昭28/3→51/3卒
	環 境 土 木 科	512	…平7/3卒→
	農 村 経 済 科	282	昭28/3→32/3卒
	商 業 科	1,318	昭30/3→42/3卒
	食 品 化 学 科	1,032	昭43/3→平6/3卒
	食 品 科 学 科	373	…平7/3卒→平16/3卒
校	家 庭 科	732	昭33/3→42/3卒
	家 政 科	1,958	…昭43/3→平8/3卒
	総 合 学 科	467	…平9/3卒→
	農 業 科	177	★ 併設中学
	林 業 科	102	=昭23/3→24/3卒=
	農 業 土 木 科	118	
	本 校 計	15,877	
分	農 業 科	184	昭27/3→42/3卒
	家 庭 科	169	
	普 通 科	275	…昭42/3→49/3卒
	都 茂 分 校 小 計	628	
校	農 業 科	113	昭32/3→40/3卒
	家 庭 科	61	
	普 通 科	584	…昭40/3→63/3卒
	匹 見 分 校 小 計	758	
	分 校 計	1,386	
	卒 業 生 総 数	17,263	

(益田工業高)

(平成20年3月31日状況)

学 科 名	卒業生数	備 考 (学科設置期間)
機 械 科	3,067名	昭41/3卒 → 平8/3卒
電 気 科	1,615名	昭41/3卒 → 平20/3卒
工 業 化 学 科	1,908名	昭41/3卒 → 平19/3卒
電 子 機 械 科	523名	昭9/3卒 → 平20/3卒
卒 業 生 総 数	7,113名	

(益田翔陽高)

(令和6年3月現在)

学 科 名	卒業生数	備 考 (学科設置期間)
電 子 機 械 科	513名	平21/3卒 →
電 気 科	442名	平21/3卒 →
生 物 生 産 工 学 科	112名	平21/3卒 → 平23/3卒
環 境 土 木 科	79名	平21/3卒 → 平23/3卒
生 物 環 境 工 学 科	452名	…平24/3卒 →
総 合 学 科	596名	平21/3卒 →
卒 業 生 総 数	2,194名	

# ◆ 母校の現況 (令和5年度12月現在)

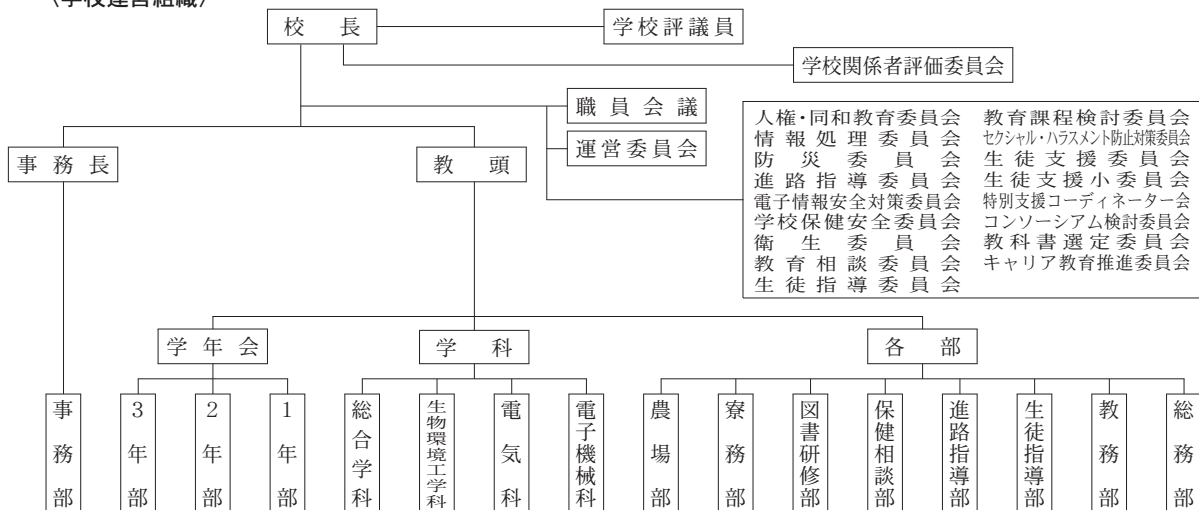
## 1. 在籍生徒数

学年	電子機械科(S)			電気科(E)			生物環境工学科(A)			総合学科(G)			合計		
	男	女	計	男	女	計	男	女	計	男	女	計	男	女	計
1年	41	0	41	22	0	22	16	16	32	2	28	30	81	44	125
2年	25	0	25	32	0	32	22	18	40	2	35	37	81	53	134
3年	22	2	24	17	2	19	10	17	27	1	35	36	50	56	106
計	88	2	90	71	2	73	48	51	99	5	98	103	212	153	365

## 2. 教職員数

区分	校長	教頭	教諭	養護教諭	常勤講師	非常勤講師	実習教員	A L T	事務長	主任	主任	学校司書専門員	会計年度任用職員	業務アシスタント	校医	薬剤師	嘱託炊事	嘱託警備	嘱託舎監	P T A職員	計
計	1	1	32	1	7	14	11	1	1	1	1	1	2	3	4	1	2	4	6	2	96

### 〈学校運営組織〉



## 3. 施設の現況

### ① 土地 (㎡)

校舎敷地	屋外運動場	野球場	農場	実験実習団地(演習林)	寄宿舎敷地	道路敷	庭園	その他
24,476	20,144	15,354	88,557	85,809	3,300	6,425	5,104	41,721

### ② 農場内訳 (㎡)

水田	野菜園	果樹園	花卉園	畑作園	建物敷地 道路等	きのこの森	水鳥公園
17,492	5,279	5,660	7,640	2,474	35,464	12,538	2,010

### ③ 建物地

建物名称	構造別	室数	面積	建物名称	構造別	室数	面積	建物名称	構造別	室数	面積
管理棟	鉄筋	32	2,503.0㎡	体育館	鉄骨	1	1,357.0㎡	益農記念館	鉄骨・木造	18	495.0㎡
教室棟	"	29	2,875.2	柔剣道場	"	1	309.0	その他		36	1,014.0
電気科・電子機械科実習棟	"	31	3,969.0	寄宿舎	鉄筋	34	1,206.9				
電子機械科実習棟	"	7	891.0	農場建物	鉄筋・鉄骨・木造	70	6,369.8	計		259	20,989.9㎡

## ◆ 同 窓 会

### 1. 本会の目的

会員相互の親睦ならびに連絡協調を計り、併せて母校の隆昌と地方の文化、産業の向上に寄与することを目的とする。

目的を達成するため次の事業を行う。

- (1) 母校の教育・文化の振興と生徒の福祉と健全育成に寄与する事業
- (2) 会員の親睦・連絡・協調に関する事業
- (3) 地域の文化と産業振興に関する助成事業
- (4) その他必要と認めた事項への支援事業

### 2. 会 員 数

26,570名	翔陽 2,194名    益田産 17,263名    益田工 7,113名
---------	--

### 3. 同窓会の組織

#### ① 支部組織

元 益 田 産		元 益 田 工	
支 部	県内65支部（内 益田市内36） 県外15支部（七尾会名）	支 部	益田支部、関東、中京、関西、瀬戸内
卒業期別	各 卒 業 年 次 科別単位組織	卒業期	科別単位組織
職 場	島根県庁、浜田合庁 国交省、益田合庁 浜田市役所、益産白砂会		
益 田 翔 陽			
関東支部（設立）平成22年5月29日			
関西支部（設立）平成23年7月24日			

② 令和5年度 3月卒業（第16期生）期科別委員

学 科 名	会 員 数	期別役員（2名）	ク ラ ス 担 任
電 子 機 械 科	24名（男22 女2）	大家 舶人・橋本たゆき	多久和優佑・釜田 博・三浦 大治
電 気 科	19名（男17 女2）	田原 志樹・細川 楓仁	西山 達也・谷口 和也・山平 恭史
生物環境工学科	27名（男10 女17）	岩本 翔・井上 美咲	椋木 達彦・田原 伸治・松村 完
総 合 学 科	36名（男1 女35）	中島 美那・新田 千晴	陶山 愛美・野崎 浩之・中島 尚子
計	106名（男50 女56）		

③ 校内同窓職員 …………… 9名

氏 名	卒業・科	校務内容	氏 名	卒業・科	校務内容
上黒 光一	S55電気	電気科・総務部・電気部	岩本 隆美	H8環土	農場長・野球部
釜田 博	S56機械	電子機械科・寮務部長・保健相談部・工作部	竹田 正範	H14環土	生物環境工学科・保健相談部・男子ソフトテニス部
城市 直貞	S59農土	教頭	伊藤 結馬	H19生工	総合学科・寮務部・サッカー部
田原 伸治	S59園芸	生物環境工学科長・総務部・自然科学部	中島 大智	H29電機	電子機械科・生徒部・女子バスケットボール部
岩田 宏己	S62電気	電気科・進路指導部・電気部・柔道部			

## 益田翔陽高等学校同窓会 本部組織

		役 職 名		
顧 問		山崎 憲一 (S40商業)	石田 智枝 (S40家庭)	田原 修 (S41機械)
		寺戸 和憲 (S41農業)	北浦 正信 (S43機械)	三輪 正樹 (S48園芸)
		松本 慎司 (S54農土)	福井 文生 (校長)	
会 長		大畑 正一 (S55電気)		
副 会 長		平野 優 (S46園芸)	坂本 靖夫 (S50機械)	田原 和恵 (S53家政)
		大島 啓作 (S47食化)	松永 直行 (S51農業)	野室 和伸 (S60園芸)
		塩田 純子 (S47工化)	渡辺 治平 (S51農業)	
		草野 和馬 (S47機械)	三浦 俊昭 (S51電気)	
		岡崎 定佳 (S49食化)	安達 貞則 (S51電気)	
監 事		澄川 聡美 (S54工化)	山本喜久子 (S57家政)	大場 尚俊 (S60園芸)
理 事		栗林 雄二 (S50食化)	松浦 洋子 (S60家政)	池田 知久 (H2食化)
		波多 京子 (S51工化)	柳井 康夫 (S61園芸)	和田 誠 (H2機械)
		宅野 浩司 (S54農土)	大浴 徳男 (S61機械)	岩本 武臣 (H4農業)
		小河恵美子 (S55家政)	藤井 浩人 (S62農土)	清水 径 (H4工化)
		加戸 憲治 (S57農土)	俵 鉄朗 (S62機械)	中野 純 (H6農土)
		岡崎 友臣 (S58農土)	渡辺 大樹 (S62農土)	森 光 (H7工化)
		増野 誠 (S59農土)	中島 竜治 (S63農土)	石川 竜生 (H7工化)
		三浦 浩 (S59農土)	水津 智雄 (H元機械)	大谷 佳司 (H8環土)
校 内 理 事		城市 直貞 (S59農土 教頭)	藤原 健司 (事務長)	
支 部		原屋 一雄 (S41工化 関東支部長)	檜谷 進 (S42工化 関西支部長)	
事 務 局	事務局長	田原 伸治 (S59園芸)		
	次 長	釜田 博 (S56機械)	岩本 隆美 (H8環土)	
	事務局員	上黒 光一 (S55電気)	竹田 正範 (H14環土)	中島 大智 (H29電機)
		岩田 宏己 (S62電気)	伊藤 結馬 (H19生工)	
	会 計	白川 徹 (S40商業)		
庶 務	白川 徹 (S40商業)			

## 益田翔陽高等学校同窓会会則

第1条 本会は島根県立益田翔陽高等学校同窓会と称し、事務局を赤陵会館内に置く。

第2条 本会は会員相互の親睦ならびに連絡協調を計り、併せて母校の隆昌と地方の文化、産業の向上に寄与することを目的とする。

第3条 前条の目的を達成するため次の事業を行う。

- (1) 母校の教育・文化の振興と生徒の福祉と健全育成に寄与する事業
- (2) 会員の親睦・連絡・協調に関する事業
- (3) 地域の文化と産業振興に関する助成事業
- (4) その他必要と認められた事項への支援事業

第4条 本会の会員は下記の者とする。

### 1. 正会員

島根県立益田農林学校卒業者、同併設中学校卒業者  
島根県立益田高等学校の職業課程卒業者  
島根県立益田産業高等学校卒業者  
島根県立益田農林高等学校卒業者  
島根県立益田工業高等学校卒業者  
島根県立益田翔陽高等学校卒業者

### 2. 準会員

前項各学校の旧職員ならびに現職員

### 3. 特別会員

かつて前項の各学校に在学した者で、理事会で適当であると認められた者

第5条 本会に次の役員を置き任期は2年間とする。但し、再任を妨げない。

会 長 1 名  
副 会 長 若干名  
理 事 若干名  
監 事 2 名  
事務局長 1 名  
同 次 長 2 名

1. 会長は本会を代表し、会務を総理する。
2. 副会長は会長を補佐し、会長に事故あるときはその職務を代行する。
3. 理事は会務の計画的遂行に参画する。
4. 監事は本会の会計状況および事業執行状況を監査する。
5. 事務局長及び次長は会長の命をうけて会務を処理する。
6. 補充選任の者の任期は前任者の残任期間とする。
7. 本部役員は70歳を以て退く。

第6条 役員を選任は下記による。

1. 会長、副会長、理事及び監事は総会において選出し、事務局長、事務局長代行及び次長は理事会の議を経て会長が任命する。
2. 益田翔陽高等学校教頭及び事務長は理事となることを原則とする。
3. 事務局次長は、同窓生の本校職員があたる。
4. 事務職員  
事務を処理するために職員を置くことができる。  
職員は、会長が任免する。  
職員は、有給とすることができる。

- 第7条 本会に顧問を置く
1. 顧問は歴代の会長を含め、理事会の承認を得て、会長が推薦する。
  2. 顧問は常時会の運営について助言するほか、会議に出席して意見を述べる事が出来る。
  3. 顧問は77歳を以て退く。
- 第8条 本会に次の組織を置く。
1. 支部組織
  2. 卒業期・科別組織
- 第9条 支部組織について次のように定める。
1. 支部に支部長1名、副支部長若干名を置く。
  2. 本会代議員を支部長その他、若干名定めることができる。
  3. 正副支部長は支部会員の互選によって決める。
- 第10条 卒業期・科別組織について
1. 卒業期・科別に各卒業生を以て組織する。(…科第…期会と称する。)
  2. 前項各会にそれぞれ委員を置き、内若干名を本会代議員とすることができる。
  3. 委員は各会の構成会員が互選する。
- 第11条 本会は次の会議を持つ
1. 総会 毎年1回開くことを原則とし、必要により臨時総会を開くことができる。
  2. 理事会 第5条によって規定する役員によって構成する。
  3. 代議員会 第9条第2項、並びに第10条第2項に規定する代議員によって構成する。
- 第12条 会議はすべて会長が召集し、出席者の過半数を以て決する。
- 第13条 下記事項は総会の議決を得るものとする。
1. 本会の解散又は合併
  2. 会則の改廃、変更
  3. 財産処分
  4. 事業計画、並びに収支予算
  5. 事業報告、並びに収支決算
  6. 役員を選出及び解任
  7. その他、会長が認めた重要事項
- 第14条 代議員会は総会に代わって前条各号のうち4・5・6の各項について決議することができる。但しその場合は次の総会に報告しなければならない。
- 第15条 本会の経費は会費（終身会費）及び寄付金、その他の収入を以てこれに充てる。
1. 会費の徴収は次の通りとする。  
(イ) 1人12,000円（終身会費12,000円）を学校卒業入会の際に納入する。  
(ロ) 必要に応じて臨時会費を総会の議決を経て徴収することができる。
- 第16条 会計年度は毎年4月に始まり翌年3月に終わる。
- 第17条 一般会計においては毎年剰余金の2分の1を基金として積み立てるものとする。
- 附 則 本会則は、平成21年1月31日から施行する。  
本会則は、平成29年6月30日から改訂施行する。

## 令和5年度の点景



S 科



E 科



A 科



G 科



翔陽祭



定例総会



島根県益田市あけぼの東町一三一一  
赤陵会館(3F)

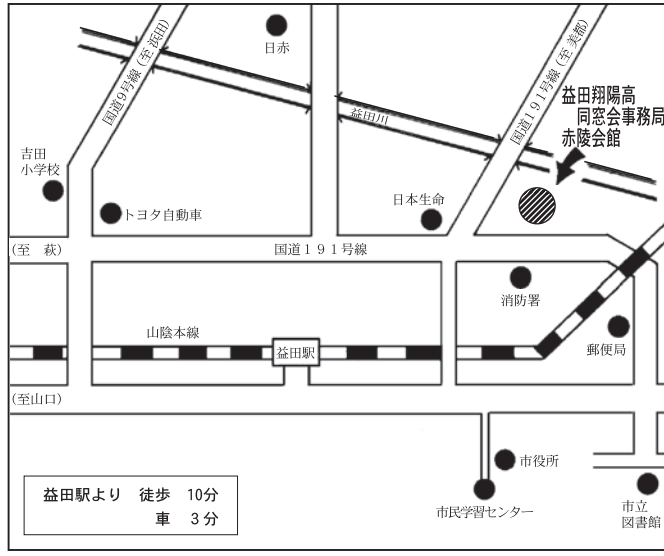
益田翔陽高校同窓会事務局

同窓会名簿係 御中

郵便番号  
698-0027

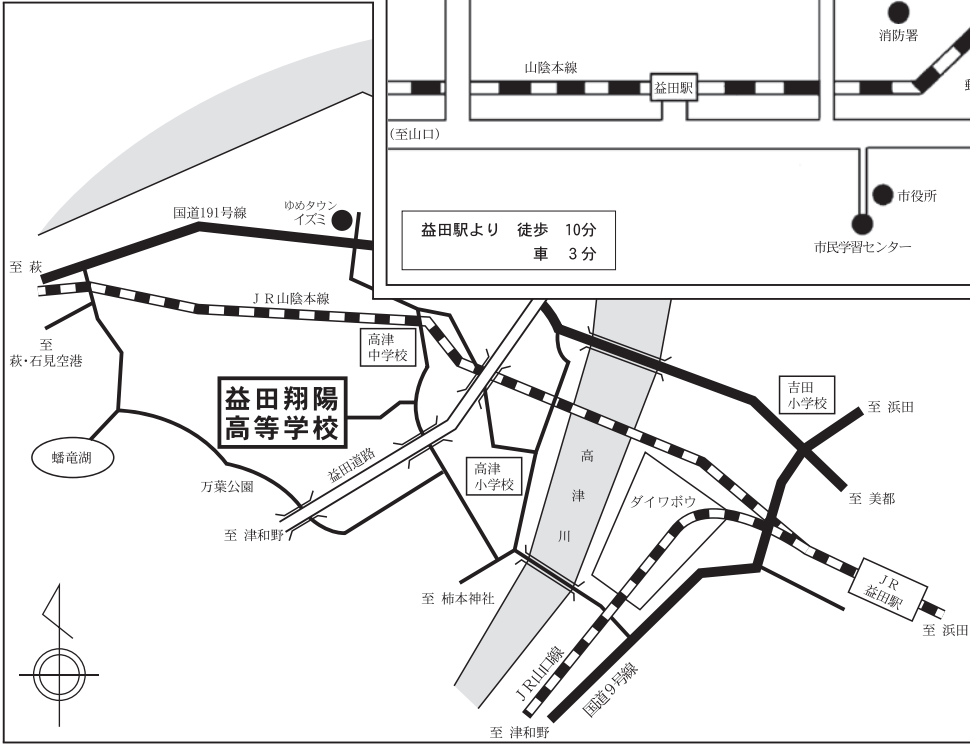
郵便  
切手

益田翔陽高同窓会事務局・赤陵会館案内図



学校案内図

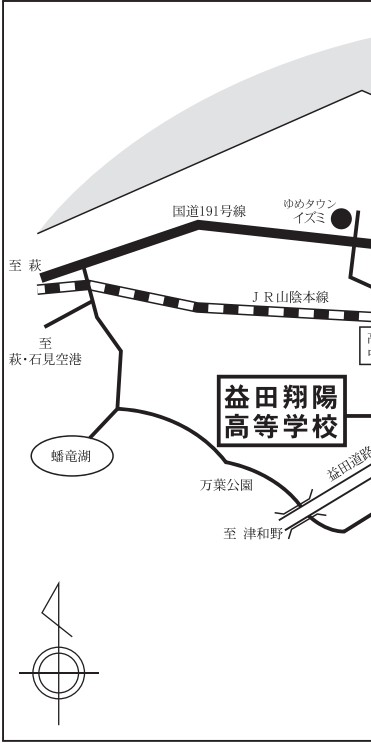
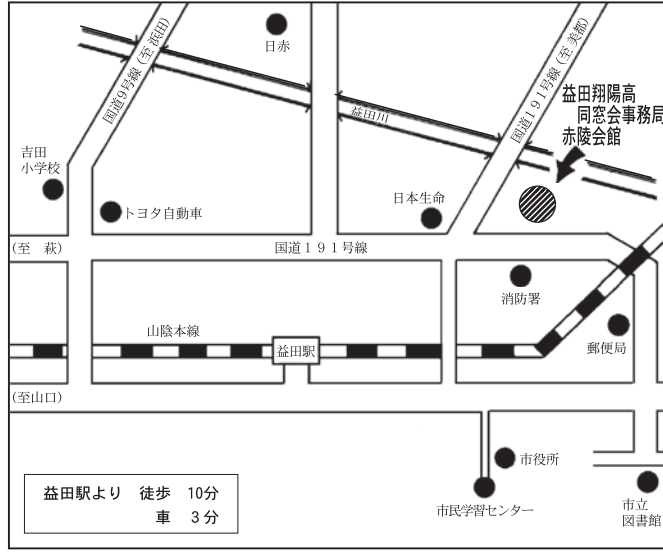
益田駅よりバス緑ヶ丘線  
浜寄下車 徒歩10分  
連理松下車 徒歩12分



益田翔陽高同窓会事務局・赤陵会館案内図

学校案内図

益田駅よりバス緑ヶ丘線  
 浜寄下車 徒歩10分  
 連理松下車 徒歩12分



郵便  
 手切

郵便

便 は が き

6 9 8 0 0 2 7

益田翔陽高校同窓会事務局  
 同窓会名簿係 御中

島根県益田市あけぼの東町一三七一  
 赤陵会館(3F)